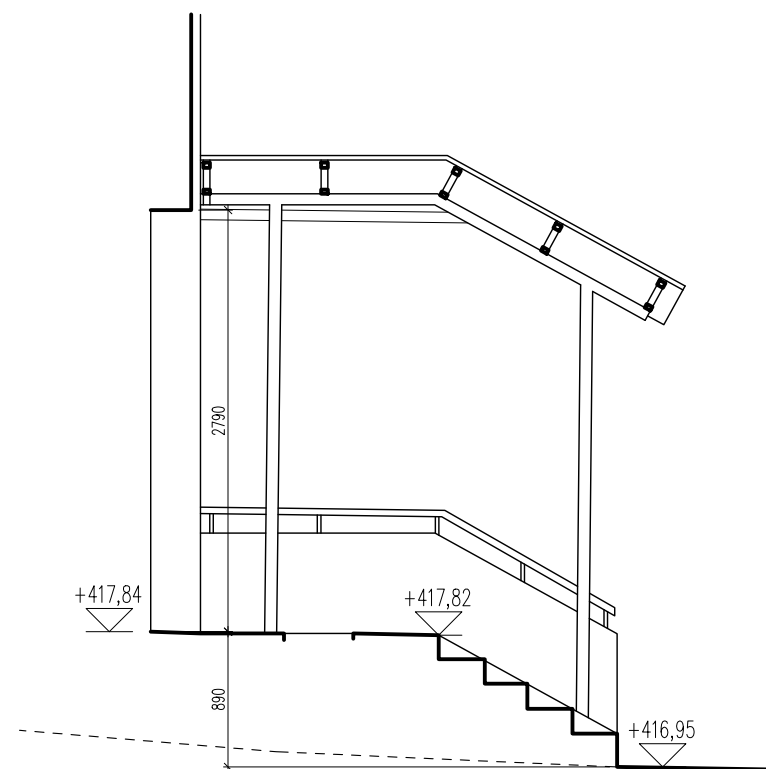


GEPOINT
GEODETI

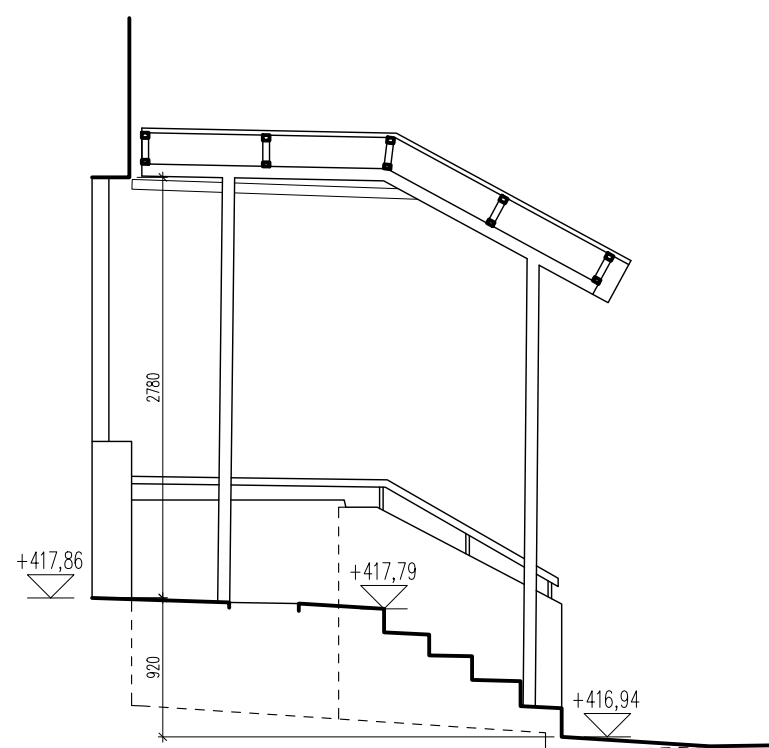
GEPOINT s.r.o
Lomená 308/30, Praha 6, 162 00
733 723 480, cipera@gepoint.cz

<div><div>HYNEK</div><div>STIEHL</div><div>STATIKA STAVBY</div></div>		Slepá 308 541 01 Trutnov stiehl@stiehl.cz		603 208 763
zodpovědný projektant:	ING. HYNEK STIEHL	datum:	09. 2024	
vypracoval:	ING. ARCH. TOMÁŠ FENCL	měřítko:		
		formát:		
stavebník:	Město Trutnov, Slovanské nám. 165, 541 01 Trutnov	číslo zakázky:	2389/23	
			výkres č.	
OPRAVA ČTYŘ VENKOVNÍCH SCHODIŠŤ, MŠ KRYBLICKÁ 423, TRUTNOV			E	
ZAMĚŘENÍ VSTUPŮ DO MŠ KRYBLICKÁ 423, TRUTNOV				



This is a detailed cadastral map of a plot in Krynice. The map shows a large plot (2672/1) with a building on it. A red circle highlights a specific section of the building. The building is divided into several parts, with one part labeled 'st. 3821' and another 'st. 3822'. The plot is surrounded by other plots, including 2673, 844/5, 844/4, 845/3, 847/11, 847/17, 847/1, 847/14, and 847/12. The map also shows a road (2936) and a north arrow. The text 'Krynice' is visible in the bottom right corner.

<div><div><div><div><div></div><div>GEPOINT</div><div>GEODETI</div></div></div><div><div>GEPOINT s.r.o</div><div>Lomená 308/30, Praha 6, 162 00</div><div>733 723 480, cipera@gepoint.cz</div></div></div></div>	Objednatel	Hynek Stiehl, Projektová činnost ve výstavbě Slepá 6, 541 01 Trutnov, IČO. 61242900, DIČ: CZ6303281105			
	Akce	Zaměření vstupů do MŠ Kryblická 423, Trutnov			Datum
	Číslo Zakázky	Zaměřil	Zpracoval	Ověřil	VI/2021
	202300121	Ing.arch. Tomáš Fencel	Ing.arch. Tomáš Fencel	Ing. Michal Čípera	
<div>zaměření vstupu E</div> <div>zaměření současného stavu</div>				Souřadný s.	SJTSK
				Výškový s.	Bpv
				Měřítko	1:50
				Číslo Výkresu	



ŘEZ D

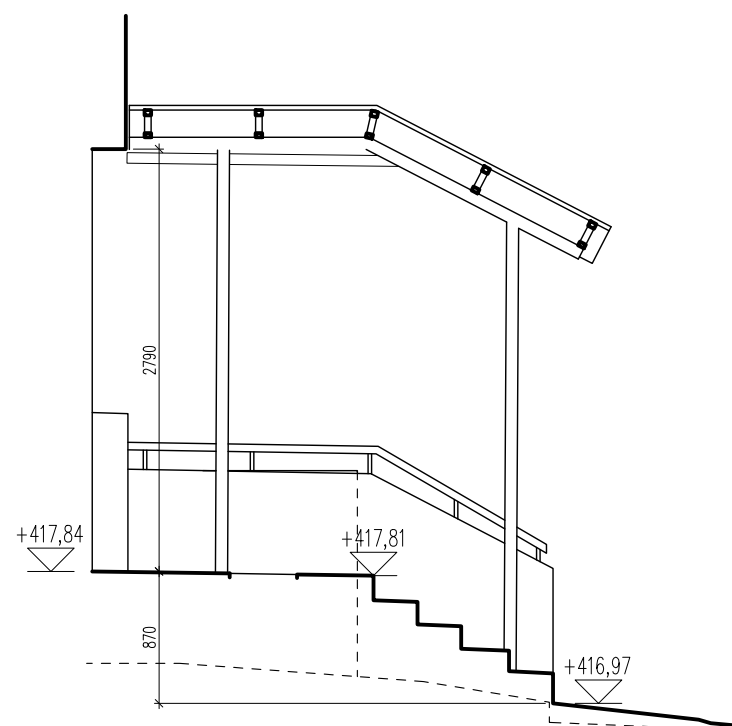


GEPOINT s.r.o
Lomená 308/30, Praha 6, 162 00
733 723 480. cipera@gepoint.cz

Objednatel	Hynek Stiehl, Projektová činnost ve výstavbě Slepá 6, 541 01 Trutnov, IČO. 61242900, DIČ: CZ6303281105			
Akce	Zaměření vstupů do MŠ Kryblická 423, Trutnov			Datum
Číslo Zakázky	Zaměřil	Zpracoval	Ověřil	VI/2021
202300121	Ing.arch. Tomáš Fencel	Ing.arch. Tomáš Fencel	Ing. Michal Čipera	
Výkres územní vstupu D stavu			Souřadný s.	SJTSK
			Výškový s.	Bpv
			Měřítko	1:50
			Číslo Výkresu	

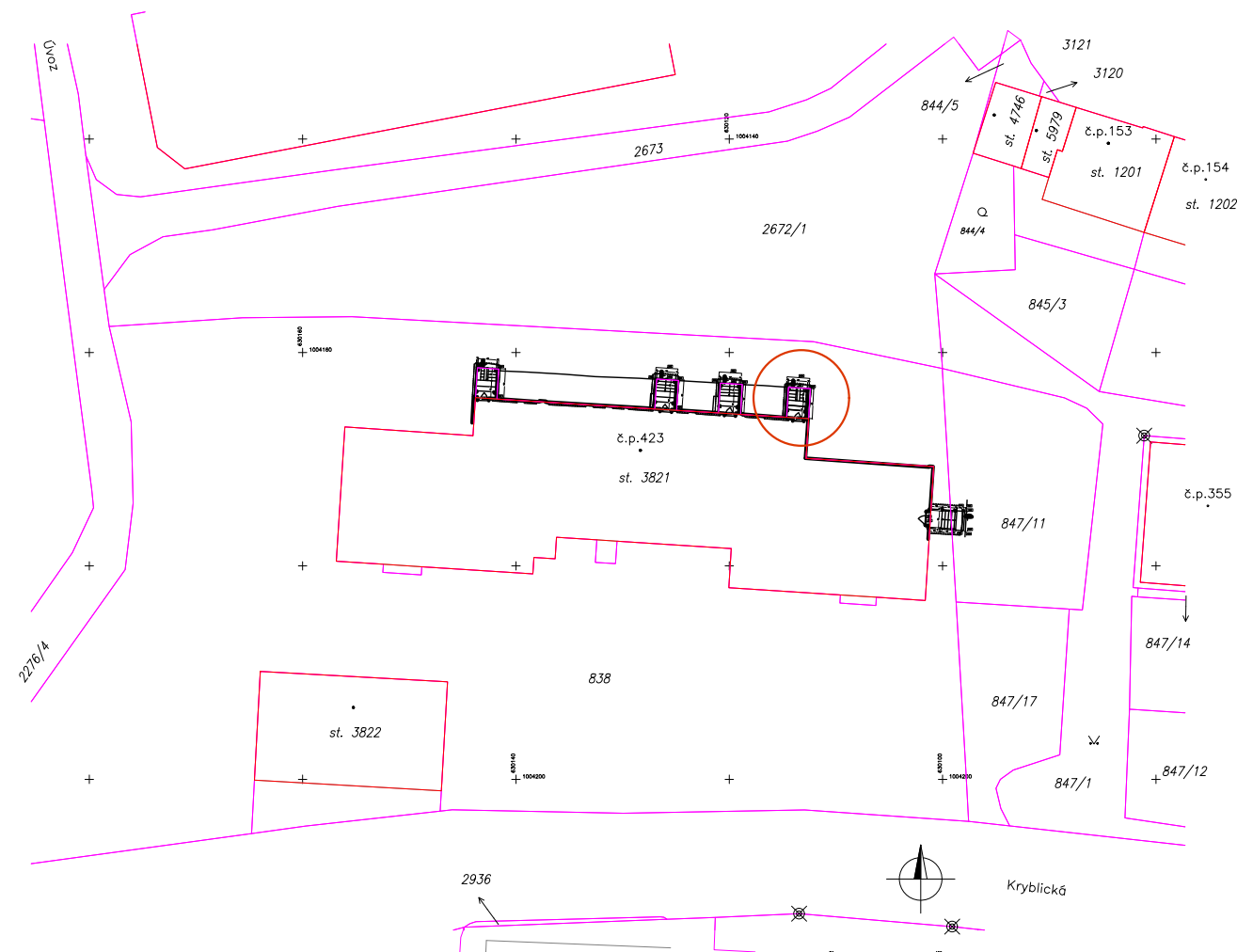
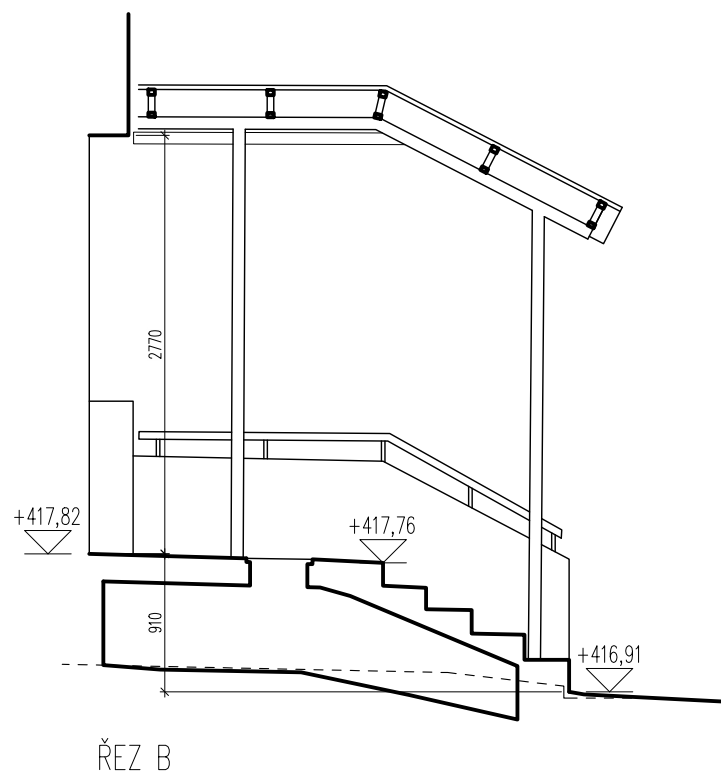
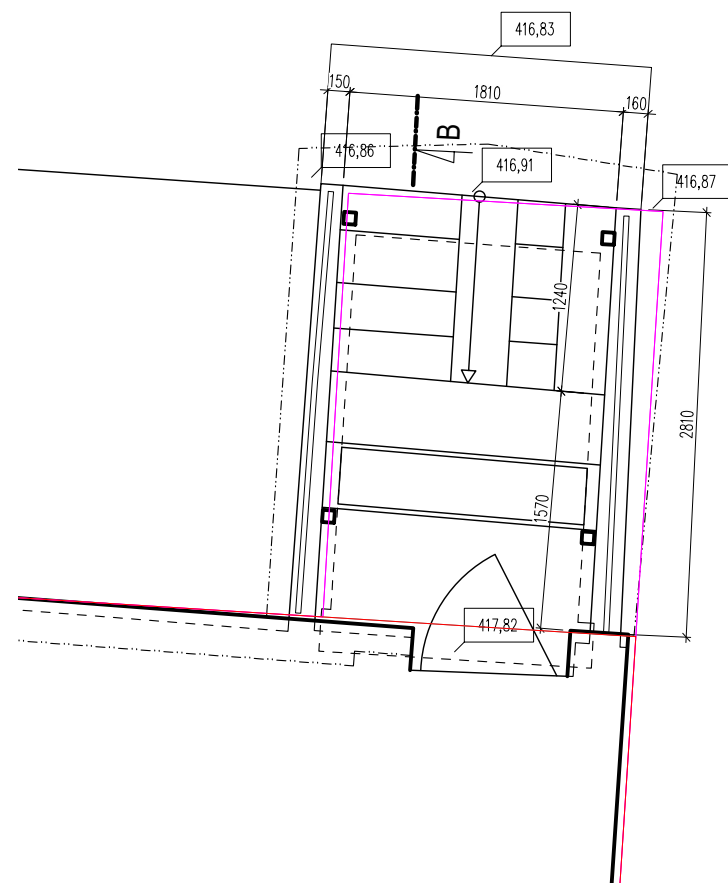
zaměření vstupu D

zaměření současného stavu

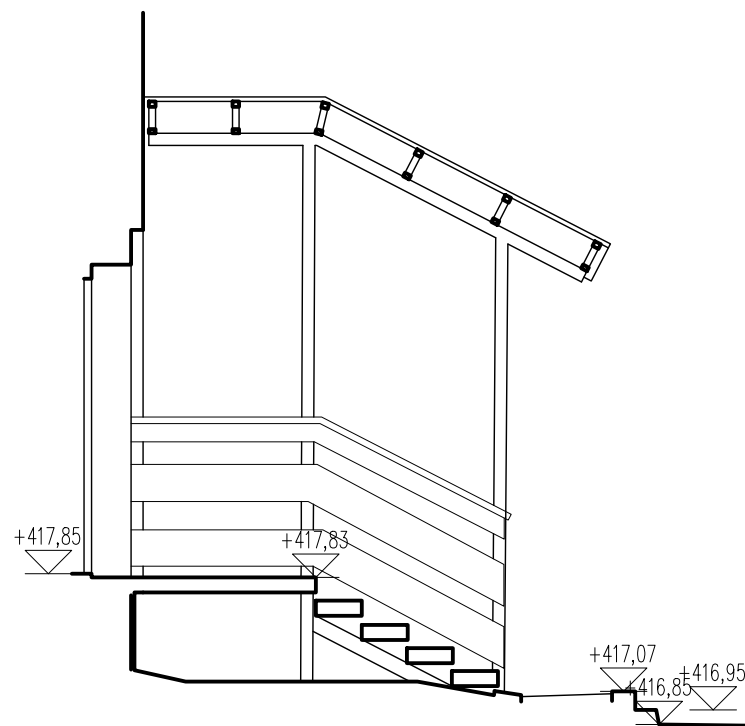


This technical drawing shows a building complex with several structures. A central building has three sections highlighted with red circles. To its right are two smaller buildings, one labeled 'st. 1201' and another 'st. 1202'. Below the main building is a rectangular area labeled 'st. 3822'. The drawing includes numerous numerical labels such as '2673', '2672/1', '844/5', '844/4', '845/3', '847/11', '847/17', '847/1', '847/14', '847/12', '2936', '2276/4', '2676/1', '2676/2', '2676/3', '2676/4', '2676/5', '2676/6', '2676/7', '2676/8', '2676/9', '2676/10', '2676/11', '2676/12', '2676/13', '2676/14', '2676/15', '2676/16', '2676/17', '2676/18', '2676/19', '2676/20', '2676/21', '2676/22', '2676/23', '2676/24', '2676/25', '2676/26', '2676/27', '2676/28', '2676/29', '2676/30', '2676/31', '2676/32', '2676/33', '2676/34', '2676/35', '2676/36', '2676/37', '2676/38', '2676/39', '2676/40', '2676/41', '2676/42', '2676/43', '2676/44', '2676/45', '2676/46', '2676/47', '2676/48', '2676/49', '2676/50', '2676/51', '2676/52', '2676/53', '2676/54', '2676/55', '2676/56', '2676/57', '2676/58', '2676/59', '2676/60', '2676/61', '2676/62', '2676/63', '2676/64', '2676/65', '2676/66', '2676/67', '2676/68', '2676/69', '2676/70', '2676/71', '2676/72', '2676/73', '2676/74', '2676/75', '2676/76', '2676/77', '2676/78', '2676/79', '2676/80', '2676/81', '2676/82', '2676/83', '2676/84', '2676/85', '2676/86', '2676/87', '2676/88', '2676/89', '2676/90', '2676/91', '2676/92', '2676/93', '2676/94', '2676/95', '2676/96', '2676/97', '2676/98', '2676/99', '2676/100'. There are also several small symbols like crosses and dots scattered throughout the drawing.

<div><div><div><div><div></div><div><div>GEPOINT</div><div>GEODETI</div></div></div><div><div><div>GEPOINT s.r.o</div><div>Lomená 308/30, Praha 6, 162 00 733 723 480, cipera@gepoint.cz</div></div></div></div></div></div>	Objednatel		Hynek Stiehl, Projektová činnost ve výstavbě Slepá 6, 541 01 Trutnov, IČO. 61242900, DIČ: CZ6303281105			
	Akce	Zaměření vstupů do MŠ Kryblická 423, Trutnov			Datum	
	Číslo Zakázky	Zaměřil	Zpracoval	Ověřil	VI/2021	
	202300121	Ing.arch. Tomáš Fencel	Ing.arch. Tomáš Fencel	Ing. Michal Čípera		
	<div>zaměření vstupu C</div> <div>zaměření současného stavu</div>				Souřadný s.	SJTSK
Výškový s.					Bpv	
Měřítka					1:50	
Číslo Výkresu						



<div><div><div><div><div><div></div></div></div><div><div><div></div></div><div><div></div></div></div><div><div><div></div></div><div><div></div></div></div></div></div><div>GEPOINT s.r.o Lomená 308/30, Praha 6, 162 00 733 723 480, cipera@gepoint.cz</div></div>	Objednatel		Hynek Stiehl, Projektová činnost ve výstavbě Slepá 6, 541 01 Trutnov, IČO. 61242900, DIČ: CZ6303281105			
	Akce		Zaměření vstupů do MŠ Kryblická 423, Trutnov			Datum
	Číslo Zakázky	Zaměřil	Zpracoval	Ověřil	VI/2021	
	202300121	Ing.arch. Tomáš Fencel	Ing.arch. Tomáš Fencel	Ing. Michal Čipera		
<div>zaměření vstupu B</div> <div>zaměření současného stavu</div>				Souřadný s.	SJTSK	
				Výškový s.	Bpv	
				Měřítko	1:50	
				Číslo Výkresu		



<div><div><div><div><div></div><div>GEPOINT</div><div>GEODETI</div></div></div><div><div>GEPOINT s.r.o</div><div>Lomená 308/30, Praha 6, 162 00</div><div>733 723 480, cipera@gepoint.cz</div></div></div></div>	Objednatel	Hynek Stiehl, Projektová činnost ve výstavbě Slepá 6, 541 01 Trutnov, IČO. 61242900, DIČ: CZ6303281105			
	Akce	Zaměření vstupů do MŠ Kryblická 423, Trutnov			Datum
	Číslo Zakázky	Zaměřil	Zpracoval	Ověřil	VI/2021
	202300121	Ing.arch. Tomáš FencI	Ing.arch. Tomáš FencI	Ing. Michal Čipera	
	<div>zaměření vstupu A</div> <div>zaměření současného stavu</div>			Souřadný s.	SJTSK
Výškový s.				Bpv	
Měřítko				1:50	
Číslo Výkresu					